



# MILLENIUM

2027, ANNÉE EUROPÉENNE  
DES NORMANDS 1027-2027

CHARTRE GRAPHIQUE



RÉGION  
NORMANDIE

[www.w.normandie.fr](http://www.w.normandie.fr)



# SOMMAIRE

01	LOGO	page 3
02	COULEURS	page 7
03	TYPOGRAPHIE	page 9
04	ESPACE PROTÉGÉ	page 10
05	TAILLE MINIMALE	page 11
06	INTERDICTIONS	page 12
07	UTILISATION	page 13
08	BIBLIOTHÈQUE	page 14

# 01 LOGO

Ce logo, pensé dans ses moindres détails, ne se contente pas d'être un signe distinctif : il est une **véritable narration visuelle**, condensant en un élément graphique l'histoire, l'ambition et la portée du millénaire normand.



# 01 LOGO

Le logotype MILLENIUM se décline en version **horizontale** (à privilégier) et en version **verticale**.

L'utilisation dépendra du support sur lequel il est appliqué.



**MILLENIUM**

2027, ANNÉE EUROPÉENNE  
DES NORMANDS 1027-2027



**MILLENIUM**

2027, ANNÉE EUROPÉENNE  
DES NORMANDS 1027-2027



# 01 LOGO

Le logotype MILLENIUM se décline en versions noire et blanche, à utiliser en fonction du support de destination.

Plus d'infos en rubrique **07 UTILISATION** (p.13)



# 01 LOGO

MILLENIUM étant un évènement international, une **version anglaise** et une **version italienne** du logotype ont été conçues.

ENGLISH



**MILLENIUM**  
2027, EUROPEAN YEAR OF  
THE NORMANS 1027-2027



**MILLENIUM**  
2027, EUROPEAN YEAR OF  
THE NORMANS 1027-2027

ITALIANO



**MILLENIUM**  
2027, ANNO EUROPEO DEI  
NORMANNI 1027-2027




**MILLENIUM**  
2027, ANNO EUROPEO DEI  
NORMANNI 1027-2027

# 02 COULEURS

Logotype

C	0	RAL 3027	ROUGE NORMANDIE
M	100		
J	80		
N	10		



RÉGION  
NORMANDIE

PANTONE 186

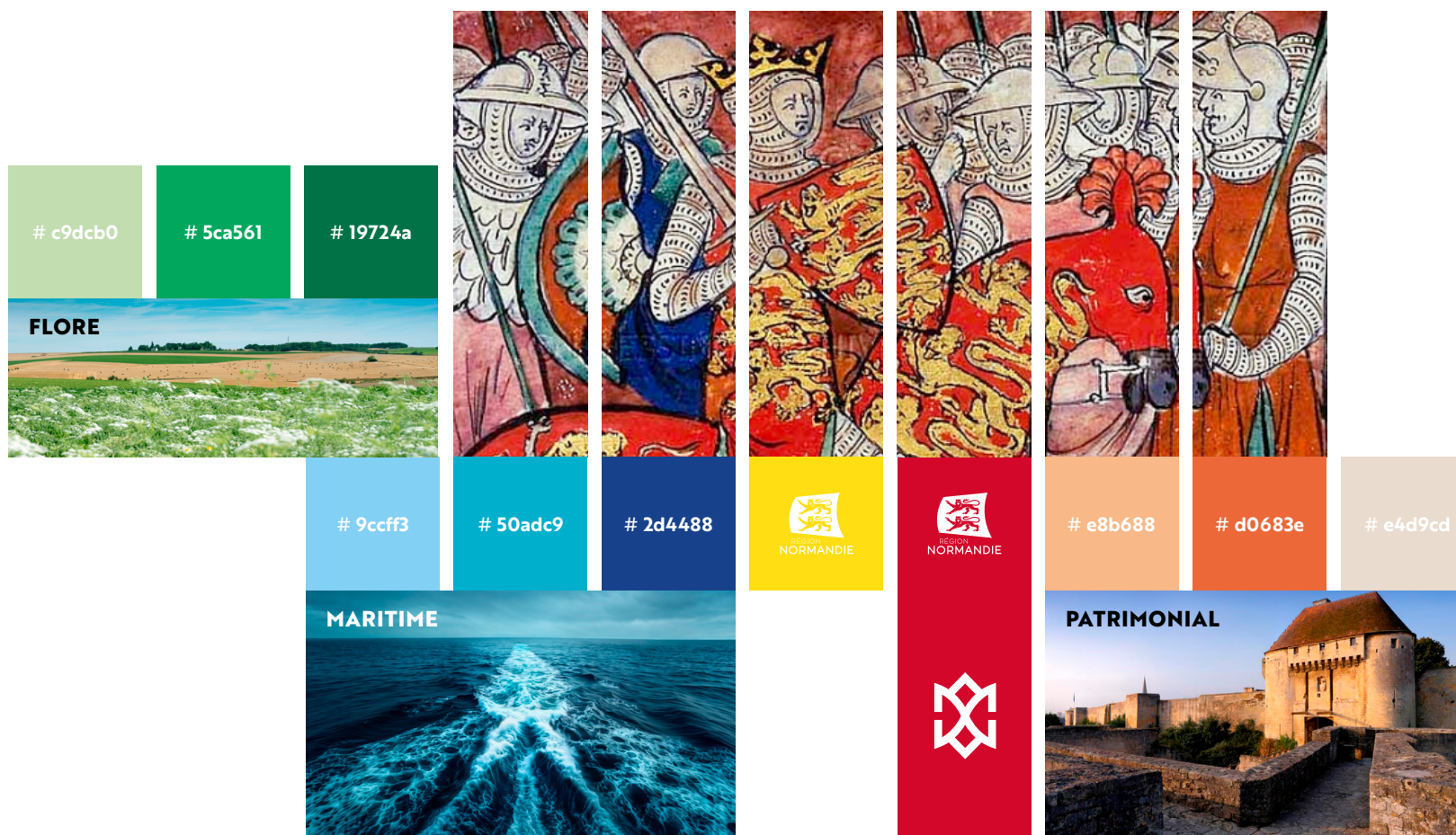
R	210
V	10
B	40

NOIR  
100%

MILLENIUM

# 02 COULEURS

Une **large gamme chromatique liée à la Région Normandie** vient compléter les deux couleurs du logo.



# 03 TYPOGRAPHIE

Le logotype utilise la typographie **Brother 1816**  
téléchargeable sur Adobe font :

> <https://fonts.adobe.com/fonts/brother-1816>

**AaBbCc**  
MILLENIUM > Brother 1816 EXTRABOLD

**AaBbCc**  
2027, ANNÉE EUROPÉENNE DES NORMANDS  
> Brother 1816 BOLD

## GLYPHES

,,:.'»  
!?(/)  
\* + = °  
à æ ç  
ê ï ù

# 04 ESPACE PROTÉGÉ

Une **zone de sécurité**, correspondant à la largeur du M de MILLENIUM doit être respectée.

Aucun élément ne doit être présent dans cet espace.



# 05 TAILLE MINIMALE

Afin de garantir une lecture optimale du logotype, nous conseillons son utilisation au format minimum de :

- > 6 mm en version horizontale
- > 15 mm en version verticale



Taille minimale



Taille minimale

# 06 INTERDICTIONS



Ne pas déformer/compresser



Ne pas modifier l'inclinaison



Ne pas modifier la typographie



Ne pas modifier les couleurs



Ne pas déplacer ou supprimer des éléments



Ne pas ajouter d'effet au logo



# 07 UTILISATION

Afin de garantir une lecture optimale du logotype, voici des exemples d'applications sur différents fonds.



**SUR FOND CLAIR :** utiliser le logo en couleurs.

**SUR FOND SOMBRE OU CONTRASTÉ :**  
utiliser le logo en noir ou blanc.

**SUR FOND COMPLEXE**

Le logo doit être utilisé en monochrome en faisant attention au contraste avec le fond. Possibilité d'ajouter une ombre/un halo derrière le logo.

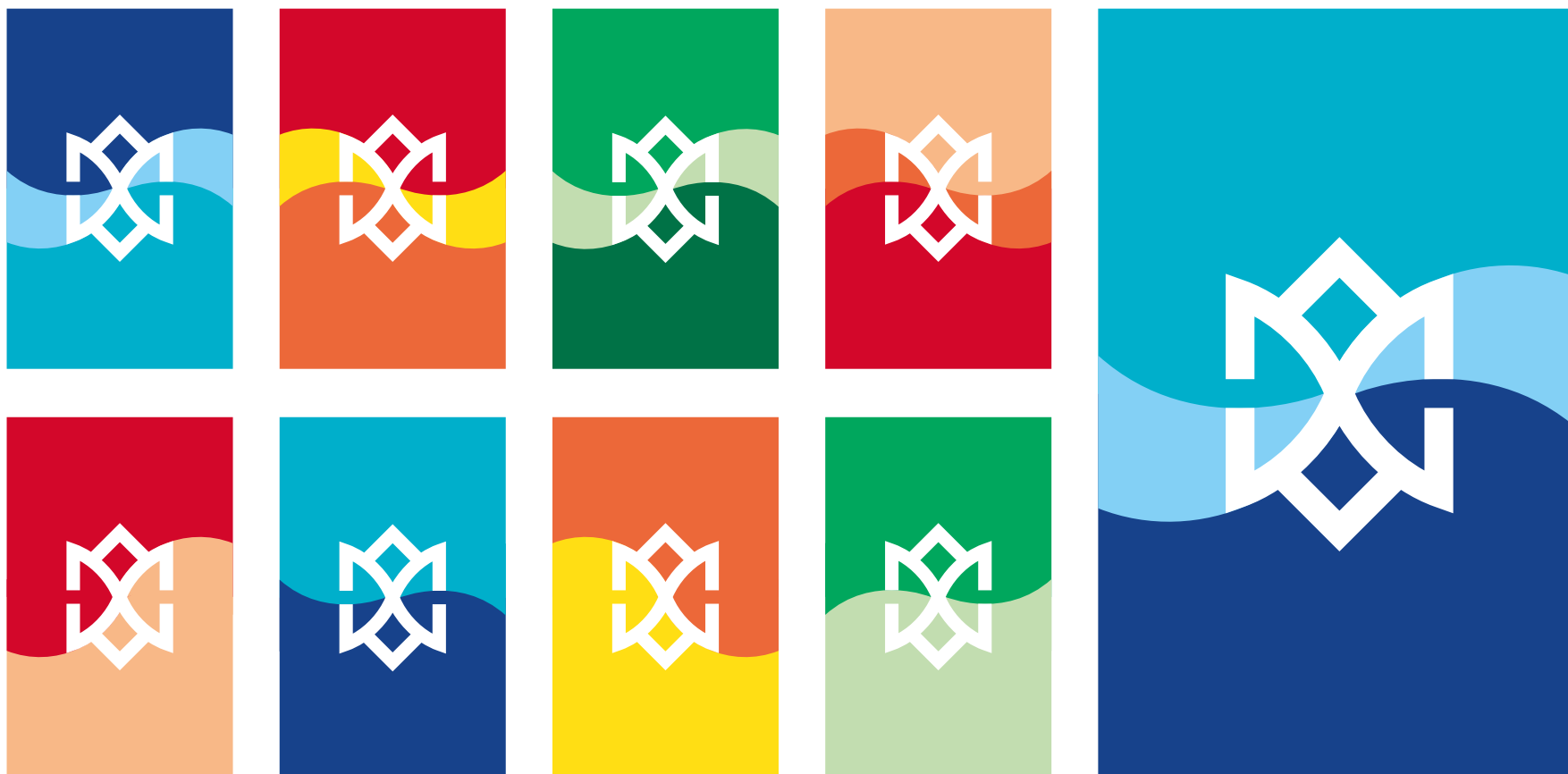
# 08 BIBLIOTHÈQUE





# 08 BIBLIOTHÈQUE

Exemples d'utilisations des éléments aux couleurs de la charte.







## DÉCLINAISONS

L'identité graphique de MILLENIUM a été conçue comme un **système graphique modulable**, permettant de s'adapter à tout type d'événement lié au millénaire : expositions, ateliers, rencontres...

Chaque pays participant peut s'approprier cette identité, en ajustant facilement les couleurs et les photographies, tout en conservant une cohérence visuelle forte à l'échelle du projet.









**MILLENIUM**  
2027, ANNÉE EUROPÉENNE  
DES NORMANDS 1027-2027



Contact :

[communication@normandie.fr](mailto:communication@normandie.fr)